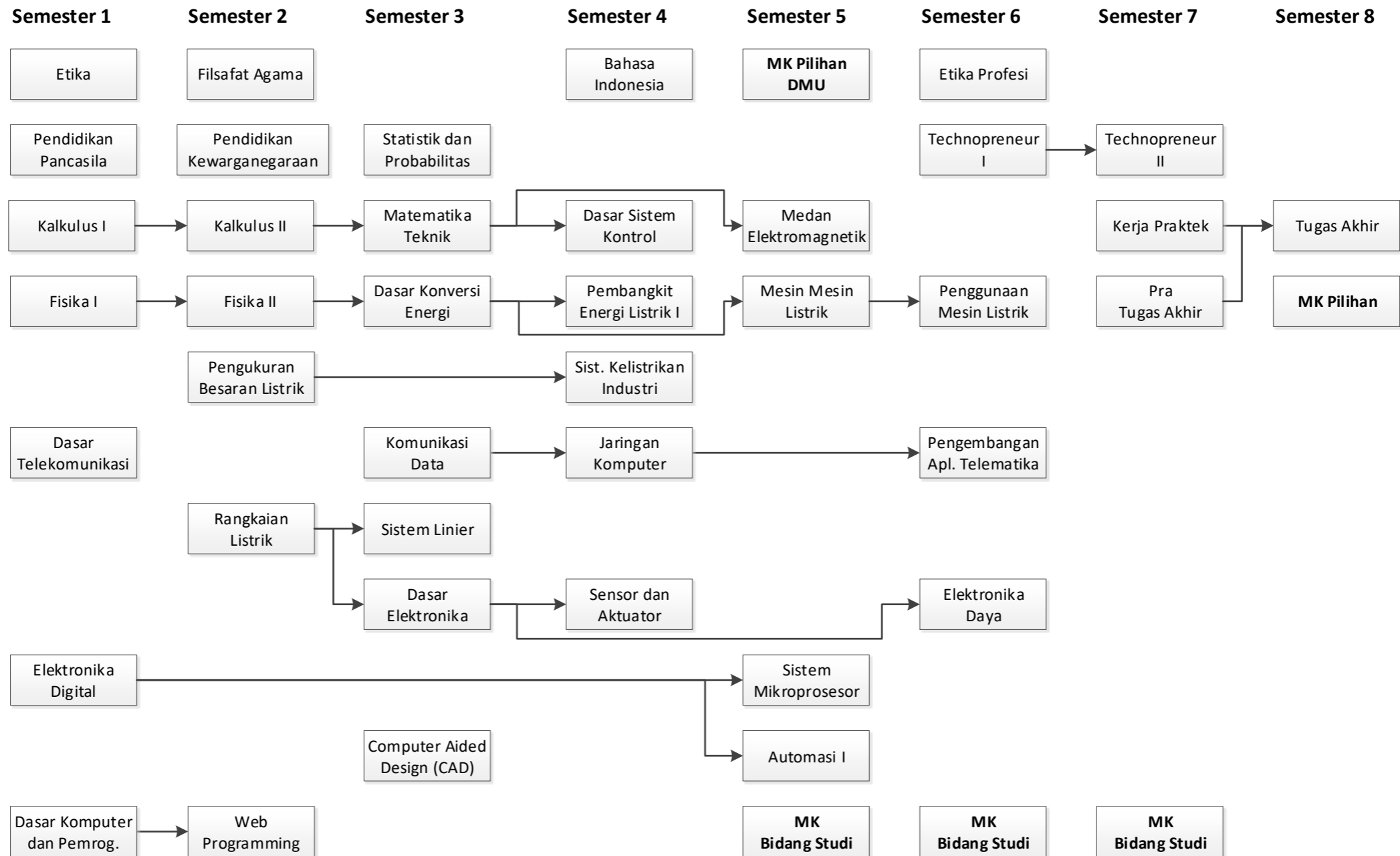


- Struktur Kurikulum

Semester 1		Semester 2		Semester 3		Semester 4	
Etika	2	Filsafat Agama	2	Matematika Teknik	3	Bahasa Indonesia	2
Pendidikan Pancasila	2	Pendidikan Kewarganegaraan	2	Sistem Linier	3	Dasar Sistem Kontrol	3
Kalkulus I	3	Kalkulus II	3	Statistik dan Probabilitas	2	Sensor dan Aktuator	4
Fisika I	3	Fisika II	3	Dasar Elektronika	4	Jaringan komputer	5
Dasar Komputer dan Pemrograman	4	Rangkaian Listrik	5	Dasar Konversi Energi	3	Sistem Kelistrikan Industri	3
Elektronika Digital	4	Pengukuran Besaran Listrik	2	Komunikasi Data	2	Pembangkit Energi Listrik I	2
Dasar Telekomunikasi	2	Web Programming	3	Computer Aided Design (CAD)	3		
<b>TOTAL</b>	<b>20</b>	<b>TOTAL</b>	<b>20</b>	<b>TOTAL</b>	<b>20</b>	<b>TOTAL</b>	<b>19</b>

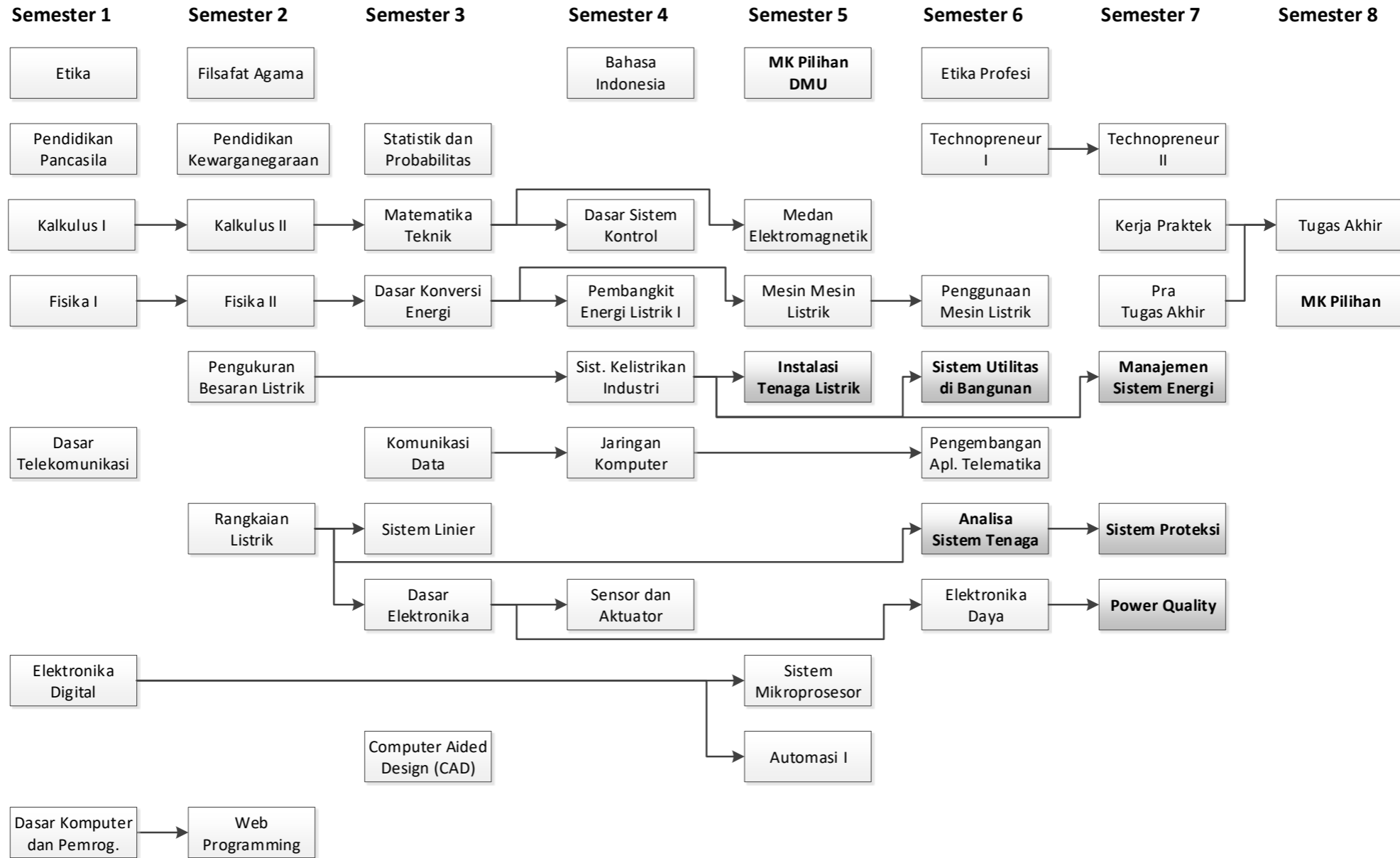
Semester 5		Semester 6		Semester 7		Semester 8	
Medan Elektromagnetik	2	Etika Profesi	2	Technopreneur 2	3	Tugas Akhir	6
Sistem Mikroprosesor	5	Elektronika Daya	3	Kerja Praktek	2	<b>Mata Kuliah Pilihan</b>	<b>4</b>
Automasi I	4	Pengembangan Aplikasi Telematika	5	PraTugas Akhir	2		
Mesin Mesin Listrik	3	Technopreneur 1	2	<b>Mata Kuliah Bidang Studi</b>	<b>9</b>		
<b>Mata Kuliah Pilihan DMU</b>	<b>2</b>	Penggunaan Mesin Listrik	2				
<b>Mata Kuliah Bidang Studi</b>	<b>3</b>	<b>Mata Kuliah Bidang Studi</b>	<b>6</b>				
<b>TOTAL</b>	<b>19</b>	<b>TOTAL</b>	<b>20</b>	<b>TOTAL</b>	<b>16</b>	<b>TOTAL</b>	<b>10</b>

## Struktur Kurikulum – Alur Program Studi Teknik Elektro



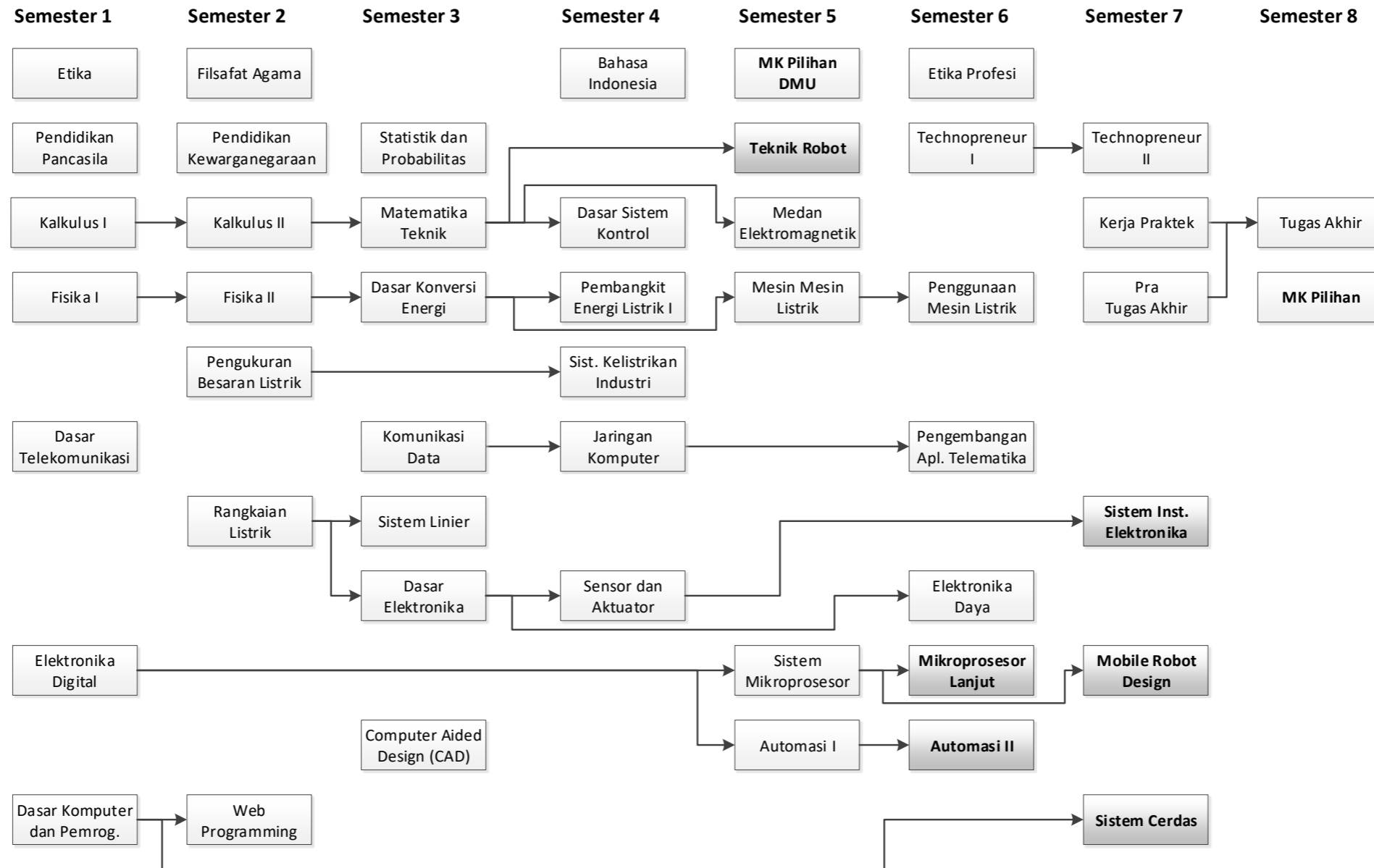
## Alur Program Studi Teknik Elektro

### Skenario Pengambilan MK Bidang Studi Teknik Energi Listrik

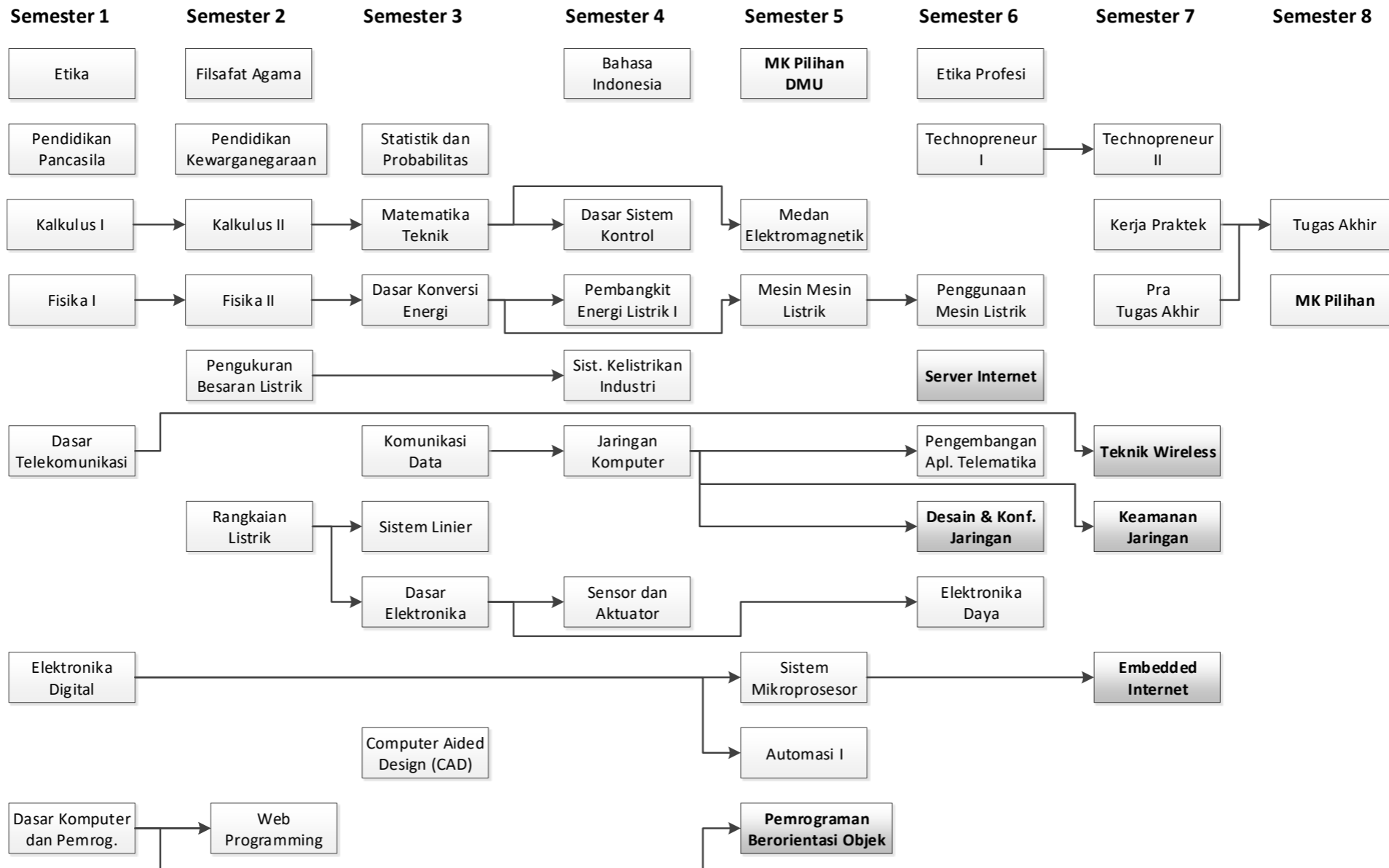


## Alur Program Studi Teknik Elektro

### Skenario Pengambilan MK Bidang Studi Teknik Elektronika



## Alur Program Studi Teknik Elektro Skenario Pengambilan MK Bidang Studi Telematika



- **Daftar Mata Kuliah Bidang Studi**

Semester	Bidang Studi Teknik Energi Listrik		Bidang Studi Teknik Elektronika		Bidang Studi Telematika	
5	Instalasi Tenaga Listrik	3 sks	Teknik Robot	3 sks	Pemrograman Berorientasi Obyek	3 sks
6	Power Quality	3 sks	Sistem Cerdas	3 sks	Server Internet	2 sks
	Analisa Sistem Tenaga	3 sks	Mikroprosesor Lanjut	3 sks	Desain Konfigurasi Jaringan	4 sks
7	Manajemen Sistem Energi	3 sks	Mobile Robot Design	3 sks	Embedded Internet	3 sks
	Sistem Utilitas Dalam Bangunan	3 sks	Automation II	3 sks	Keamanan Jaringan	3 sks
	Sistem Proteksi	3 sks	Sistem Instrumentasi Elektronika	3 sks	Teknik Wireless	3 sks

- **Daftar Mata Kuliah Pilihan**

No.	Nama	SKS	Prasyarat
1.	Transmisi Daya Listrik	3	Fisika II
2.	Pembangkit Energi Listrik II	2	Dasar Konversi Energi
3.	Effisiensi Peralalatan Listrik	3	Dasar Konversi Energi
4.	Konversi Energi Terbaru	2	Dasar Konversi Energi
5.	Teknik Tegangan Tinggi	2	Medan Elektromagnetik
6.	Ekologi Industri	2	-
7.	Sistem Audio	3	-
8.	Rangkaian Elektronika Audio Video	3	Dasar Elektronika
9.	Cellular Mobile Communication	2	Dasar Telekomunikasi
10.	Multimedia	3	Dasar Komputer dan Pemrograman
11.	Pengukuran Kinerja WEB	3	Web Programming
12.	Basis Data	2	Dasar Komputer dan Pemrograman
13.	Special Topic A	2	70 sks
14.	Special Topic B	2	70 sks
15.	Special Topic C	2	70 sks
16.	Special Topic D	2	70 sks
17.	MK DMU dan MK Prodi lain yang ditawarkan oleh Prodi Teknik Elektro		70 sks
18.	MK Bidang Studi yang bukan Bidang Studi pilihannya		Sesuai prasyarat mata kuliah bidang studi

- **Aturan Transisi Perubahan Kurikulum**

**Tabel Kesetaraan Perubahan Kurikulum**

<b>MK Wajib Kurikulum 2016</b>	<b>MK Wajib Kurikulum 2012</b>
Pendidikan Pancasila – 2 sks Pendidikan Kewarganegaraan – 2 sks	Pendidikan Kewarganegaraan dan Pancasila – 2 sks [+ EAP / MK DMU lainnya 2 sks]
Computer Aided Design (CAD)– 2 sks *)	AST/ ITL / MK Pilihan – 2 sks
Medan Elektromagnetik – 2 sks *)	AST / ITL / MK Pilihan – 2 sks
Sistem Kelistrikan Industri – 3 sks *)	AST / ITL / MK Pilihan – 3 sks
Pembangkit Energi Listrik I – 2 sks	Pembangkit Energi Listrik I – 4 sks
Penggunaan Mesin Listrik – 2 sks	Penggunaan Mesin Listrik – 3 sks
Mesin Mesin Listrik – 3 sks *)	AST / ITL / MK Pilihan– 3 sks
Technopreneur 1 – 2 sks	Technopreneur 1 – 3 sks
Technopreneur 2 – 3 sks	Technopreneur 2 – 4 sks
Pra Tugas Akhir – 2 sks	Metodologi Penelitian – 2 sks

**Note:** Satu Mata Kuliah kurikulum lama hanya dapat dipakai 1 kali untuk penyetaraan.

\*) Apabila mhs belum memiliki MK yang dapat dipakai untuk konversi, maka mhs diberi kebebasan untuk mengambil MK tsb di kurikulum baru atau menambah MK Pilihan.

\*\*) Kelebihan sks pada PEL 1, Technopreneur 1, Technopreneur 2 dapat menggantikan MK Pilihan

**Kewajiban mahasiswa terhadap MK baru**

<b>Angkataan</b>	<b>Pdk Pancasila</b>	<b>Pdk Kewarganegaraan</b>	<b>CAD</b>	<b>Medan Elektromagnetik</b>	<b>S.Kelistrikan Industri</b>	<b>Mesin Listrik</b>	<b>MK BS</b>
2015	S*	S*	W	W	W	W	W
2014	S*	S*	S	S	S	W	W
2013	S*	S*	S	S	S	S	S
2012	S*	S*	S	S	S	S	S
2011	S*	S*	S	S	S	S	S
2010	S*	S*	S	S	S	S	S

S\* = Penyetaraan dapat dilakukan apabila sudah Lulus MK Pendidikan Kewarganegaraan dan Pancasila

S = Dapat disetarakan.

W = Wajib diambil

<b>Matakuliah Bidang Studi Teknik Energi Listrik</b>		<b>Matakuliah Kurikulum 2012</b>
Instalasi Tenaga List	3 sks	MK Pilihan
Power Quality	3 sks	MK Pilihan
Analisa Sistem Tenaga	3 sks	MK Pilihan
Manajemen Sistem Energi	3 sks	MK Pilihan
Sistem Utilitas Dalam Bangunan	3 sks	MK Pilihan
Sistem Proteksi	3 sks	MK Pilihan

**Note:** MK Kuliah Pilihan yang dimaksud adalah MK Kuliah Pilihan dari Prodi Teknik Elektro, bukan MK Pilihan DMU atau MK Pilihan dari Prodi selain Teknik Elektro

Matakuliah Bidang Studi Teknik Elektronika		Matakuliah Kurikulum 2012
Teknik Robot	3 sks	MK Pilihan
Sistem Cerdas	3 sks	MK Pilihan
Mikroprosesor Lanjut	3 sks	MK Pilihan
Mobile Robot Design	3 sks	MK Pilihan
Automation II	3 sks	MK Pilihan
Sistem Instrumentasi Elektronika	3 sks	MK Pilihan

**Note:** MK Kuliah Pilihan yang dimaksud adalah MK Kuliah Pilihan dari Prodi Teknik Elektro, bukan MK Pilihan DMU atau MK Pilihan dari Prodi selain Teknik Elektro

Matakuliah Bidang Studi Telematika		Matakuliah Kurikulum 2012
Pemrograman Berorientasi Obyek	3 sks	MK Pilihan
Server Internet	2 sks	MK Pilihan
Desain Konfigurasi Jaringan	4 sks	MK Pilihan
Embeded Internet	3 sks	MK Pilihan
Keamanan Jaringan	3 sks	MK Pilihan
Teknik Wireless	3 sks	MK Pilihan

**Note:** MK Kuliah Pilihan yang dimaksud adalah MK Kuliah Pilihan dari Prodi Teknik Elektro, bukan MK Pilihan DMU atau MK Pilihan dari Prodi selain Teknik Elektro

- **Pemilihan Bidang Studi**

**Syarat Pemilihan Bidang Studi:**

1. Pemilihan bidang Studi dilakukan jika sudah menyelesaikan 60 sks
2. Pemilihan bidang Studi dikonsultasikan dengan dosen wali.
3. Penetapan bidang studi melalui pengisian form yang ditandatangani oleh mahasiswa yang bersangkutan dan diketahui oleh dosen wali.
4. Pergantian pilihan bidang studi berimplikasi pada kewajiban pengambilan mata kuliah bidang studi yang baru. Pergantian tersebut diproses seperti pada point 3.

- **Catatan tambahan**

Di dalam kurikulum 2016, tidak ditawarkan lagi “kekhususan”.

Bagi mahasiswa sampai dengan angkatan 2014, masih dapat mengajukan “kekhususan” dan jika memenuhi persyaratan, maka dapat diberikan “surat sertifikat kekhususan” nya.